



东莞市麦瑞斯电子材料有限公司

Dongguan Maruix Electronic Materials Co.,Ltd.

铜/铝排加工定制厂家

IATF16949: 2016
ISO9001: 2015
ISO14001: 2015
体系认证企业



- 东莞市麦瑞斯电子材料有限公司成立于2009年，专注于研发、生产、销售各类铜/铝排。
- 公司已通过ISO9001:2015、ISO14001:2015与IATF16949:2016体系认证。
- 公司采用先进的生产工艺、设备及专业的质量检测设备，拥有经验丰富的研发、制造和品保团队，能严格按照客户要求，按质按时提供样品和交货。
- Dongguan Maruix Electronic Materials Co., Ltd. was established in 2009, focusing on research and development, production, and sales of various types of copper/aluminum strips.
- The company has passed ISO9001:2015, ISO14001:2015, and IATF16949:2016 system certifications. The company adopts advanced production processes, equipment, and professional quality testing equipment, and has an experienced R&D, manufacturing, and quality assurance team. It can strictly provide samples and deliveries according to customer requirements, with quality and on time.

Supporting Global Markets

*New energy, batteries, electric vehicles,
& equipment*



MARUIX – your supply chain partner !

- 成立时间：2009年11月25
- 资本额：500万人民币
- 工厂面积：65,00 平方米
 - 产品研发
 - 模具开发
 - 加工定制
 - 体系认证
- 员工人数：60 名
- 主要产品：
 - 铜排软连接
 - 铝排软连接
 - 硬铜排、硬铝排
 - 铝排贴镍片
 - 挤塑铜/铝排





主要应用：新能源汽车动力电池、储能电池包、轨道交通、电工电力、航空航天等领域。

服务全球市场 Supporting Global Markets

- 工厂占地：6500m²
- 60名员工
- 服务客户500+
- Factory area: 6500 m²
- 60 employees
- Serving customers 500+



新能源汽车/New energy vehicles



储能电池/Energy storage battery



无人机/ Drone



电池CCS/ Battery CCS

- 高精度/ High-precision
- 高品质/ High-quality
- 高效率/ High-efficiency

MARUIX – your supply chain partner !

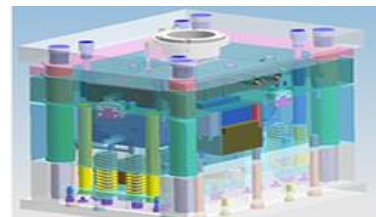
解决方案

Product & Service Life-Cycle Support

方案设计

1

Design and development

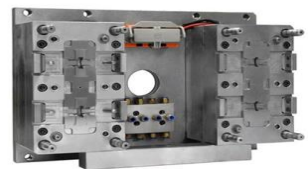


- > 产品设计和开发
- > 提供DFM和流程优化
- > 定制化解决方案

模具开发

2

Mold manufacturing



- > 模具体设计
- > 模具制造
- > 工装治具制造

加工生产

3

Assembly



- > 生产制造

品质检验

4

Product Reliability Certification Failure Analysis



- > 电性能测试
- > 拉拔力测试
- > 盐雾测试
- > 硬度测试

- > 二次元检测



设备清单	QTY
1#切料机	3
分子扩散焊机	8
冲床	7
抛光机	5
铣床	2
磨床	2
柜式烤箱	3
台式钻床	2
油压机	3
高周波电感应加热机	1
快走丝线切割机	2
挤塑设备	1
激光切割设备	1
折弯设备	2
高温隧道炉生产线	2
组装生产线	3



二次元



拉力测试仪



恒温恒湿箱



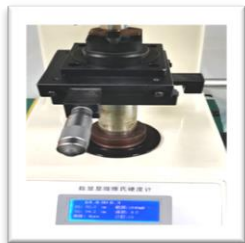
大电流发生器



盐雾试验箱



多路温度巡检仪



硬度计



测厚仪



金属分析仪

Inspection Equipment	QTY
二次元	2
拉力测试仪	2
大电流发生器	1
金属分析仪	1
多路温度巡检仪	1
盐雾试验箱	1
硬度计	1
测厚仪	2
恒温恒湿箱	1

- ISO 9001:2015
- ISO 14001:2015
- IATF16949:2016
- 100% 符合RoHS标准
- 20多项发明专利



营业执照



IATF 16949:2016



ISO9001:2015



广东省高新技术企业



实用新型专利



ISO14001:2015

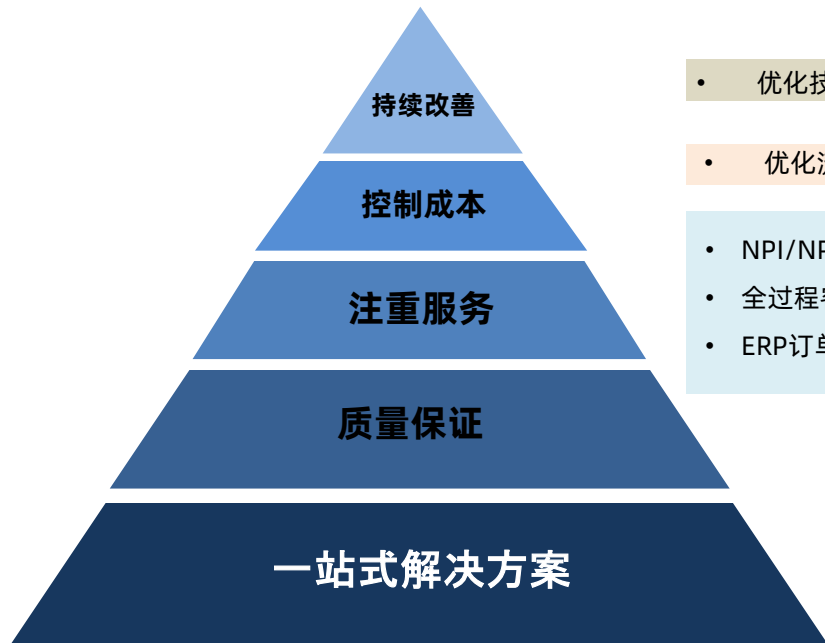


UL证书



第三方检测报告

麦瑞斯价值观



- 优化技术和生产流程

- 优化流程以降低成本

- NPI/NPD支持并提供DFM
- 全过程客户资料与信息保密
- ERP订单管理

- ISO 9001:2015/ ISO 14001:2015/IATF16949:2016/ 100% 符合RoHS

- 与客户合作进行设计和开发
- 精密加工
- 产品可靠性测试和认证
- 不良品分析

动力电池客户



中车



奇瑞



五菱



长安

储能电池客户



天合光能



国轩高科

国轩储能



科陆电子

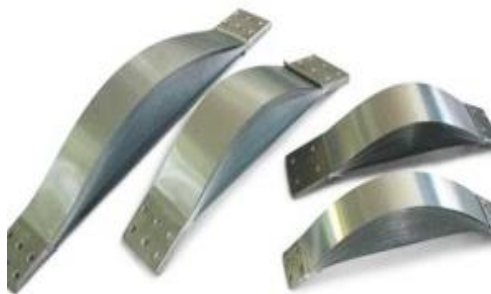


科华数据

不同工艺的铜/铝排产品



热缩套管类铜软排



铝排软连接



浸塑类软连接



挤塑类铜软排



喷塑类硬铜排



注塑类铜软排

铜排软连接：

- 工艺:采用分子扩散焊，通过大电流加热焊压成型。
- 结构:长*宽*高，按客户要求定做(镀锡、镀镍)。
- 绝缘层: EVA热缩套管、浸塑、注塑。

产品特点：

- 优点:耐挤压、弯曲、碰撞，可手动弯折，表面光滑整洁，无压痕，截面小安装方便。
- 导电力强、电阻率小、耐腐蚀、抗氧化能力强，散热快;可提高导电率，调整设备安装误差，同时起(减震)工作补偿作用等。



铝排软连接：

- 工艺:采用分子扩散焊，通过大电流加热焊压成型。
- 材质:0.1mm-0.5mm 1060铝箔；。
- 结构:长*宽*高，按客户要求定做(镀锡、镀镍和加绝缘套管、可浸塑加工)；

产品特点：

- 优点:耐挤压、弯曲、碰撞，可手动弯折，表面光滑整洁，无压痕，截面小安装方便。
- 导电力强、电阻率小、耐腐蚀、抗氧化能力强，散热快;可提高导电率，调整设备安装误差，同时起(减震)工作补偿作用等。



切料



扩散焊接



冲孔



表面抛光



折弯成型



过炉套管



相关测试



硬铜/铝排：

- 工艺:采用五金冲压加工成型。
- 材质:T2紫铜、黄铜、1060铝排;
- 结构:长*宽*高，按客户要求定做(镀锡、镀镍，可浸塑，喷粉加工);

产品特点：

- 优点:五金模具冲压成型，加工速度快，成本低。



激光成型



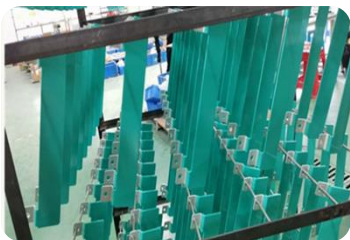
折弯



电镀



浸塑/喷粉



相关测试



激光成型



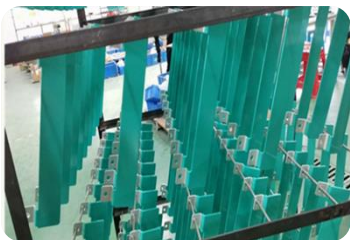
折弯



电镀



浸塑/喷粉



相关测试



五金模具制作



冲孔折弯



电镀



浸塑/喷粉



相关测试

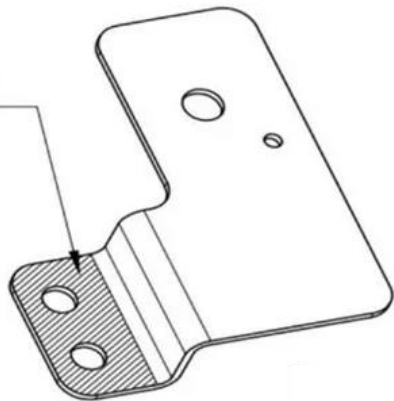


MARUIX – your supply chain partner !

铝排贴镍片：

- 工艺:采用硬铝排与0.1mm镍片焊接成型;
- 材质:材质:AL1060,镍片;
- 结构:铝排局部焊接镍片;
- 表面处理:磁力研磨。

阴影区域局部上下贴0.1mm镍
贴镍距离折弯位置1mm



铝卷冲压落料



扩散焊接



冲孔折弯



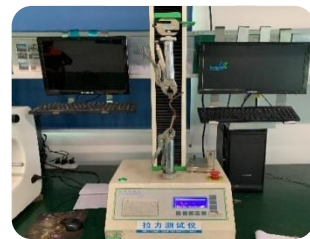
表面抛光



磁力研磨

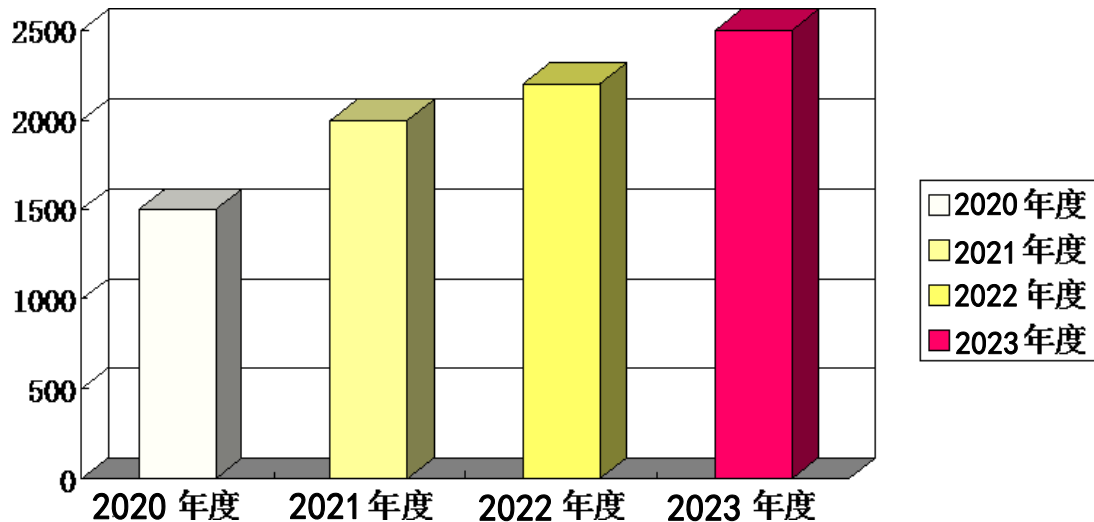


拉力测试



2020-2023公司年营业额增长趋势

年度	总销售	增长率
2020	1500万	12.03%
2021	2000万	13.33%
2022	2100万	10.05%
2023	2500万	11.90%





感谢您的聆听
THANKS

MARUIX – your supply chain partner !